

# La représentation et l'outil numérique

*Séquence pédagogique de 2 séances de 55 min.*

## Questions abordées

1. La ressemblance : la valeur expressive de l'écart dans l'art.
2. La différence entre ressemblance et vraisemblance.
3. Incidences de l'utilisation des outils numériques dans la production plastique.

## Entrée (s) du programme

Cycle 4 :

- Les dispositifs de représentation
- La fabrication des images
- La ressemblance

## Objectifs de la séquence

- ➔ **Objectif 1** : mettre les élèves en situation d'expérimenter plusieurs solutions plastiques pour représenter un objet par différents modes de représentation. Les amener à faire des choix : quels outils, quels médiums, quels supports ?
- ➔ **Objectif 2** : expérimenter les incidences de l'utilisation des outils numériques sur la création d'images.
- ➔ **Objectif 3** : amener les élèves à faire des choix intentionnels, de passer de l'intuition ou du hasard, à une solution réfléchie en fonction d'une intention ou de l'effet recherché

## 1ère phase d'expérimentation - 20 minutes

- **Organisation du groupe classe** : groupes de 2 élèves.
- **Matériel** : distribution d'un petit objet usuel à représenter, crayons, papier blanc A4, ciseaux, appareil photo numérique (A.P.N.)

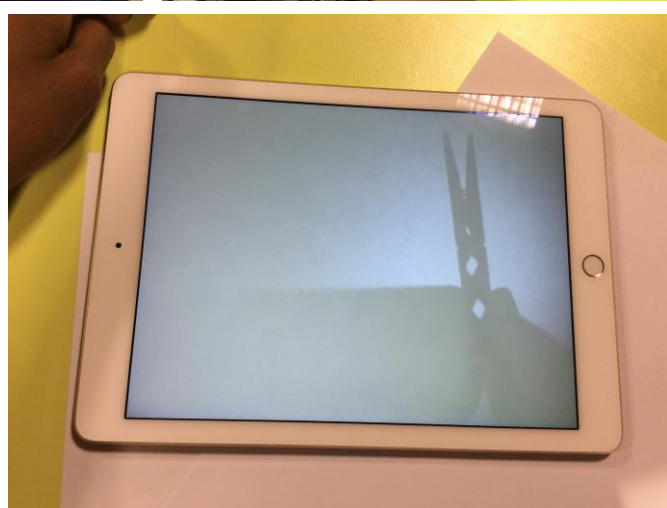
## ■ Demande exploratoire

« Réaliser plusieurs représentations différentes de cet objet »

### *Points observables sur l'activité des élèves*

- Repérer la manière dont les élèves arrivent à se saisir des outils pour trouver des solutions différentes.
- Repérer la manière dont les élèves sont capables de représenter l'objet.

## ■ Productions d'élèves



## ■ Mise en commun des productions – 10 minutes

- Quelle était la demande ?
- Comment avez-vous diversifié la représentation de cet objet ?
- Que constatez-vous entre l'objet et sa représentation ?
- Pourquoi y a-t-il un écart obligatoire entre l'objet et sa représentation ?

*Lien pour visionner la vidéo d'une mise en commun*

➤ <https://youtu.be/6TSBXxEy4oo>

## ■ Références artistiques – 10 minutes



- René Magritte – La trahison des images 1928



- Marc Riboud, « La fille à la fleur », 1967



- Roy Lichtenstein – « Magnifying glass »



- Mehmet Ali Uysal – « Pince à linge » - 2012



- Illustration de Zeuxis et Parrhasios Vème siècle av J-C

## 2ème phase d'expérimentation – 20 minutes

- **Organisation du groupe classe** : groupes de 2 à 3 élèves.
- **Matériel** : Outils numériques (Tablettes, Smartphones, vidéoprojecteurs...)
- **Déroulement de l'expérimentation**

## ■ Demande exploratoire

A partir des observations précédentes, utilisez les outils numériques pour jouer avec l'écart entre l'objet et sa représentation, et donnez à voir votre objet de manière différemment étrange.

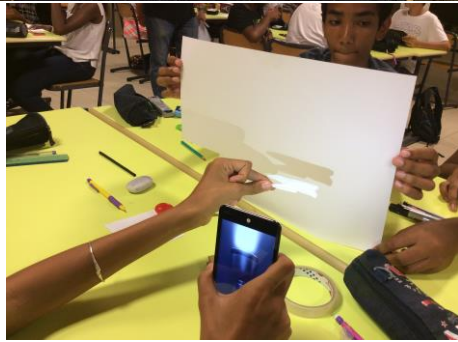
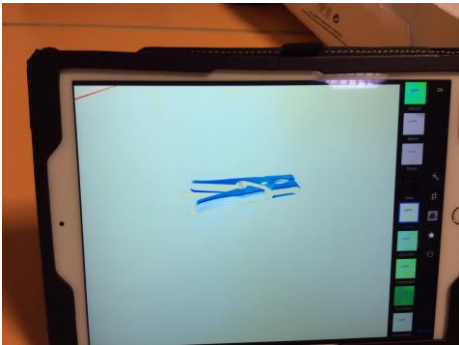
### Points observables sur l'activité des élèves

- Repérer la capacité des élèves à utiliser les outils numériques pour jouer avec l'écart.
- Observer la capacité des élèves à tirer parti des outils numériques.

## ■ Mise en commun des productions – 10 minutes

- Qu'est ce qui donne un caractère étrange (différent ?) aux images que vous avez produites ?
- Quelles sont les solutions, les techniques trouvées pour produire ces images ?
- Quelle plus-value l'outil numérique apporte-t-il ?

## ■ Productions d'élèves



## Phase de réinvestissement

- **Organisation du groupe classe** : groupes de 2 à 3 élèves.
- **Matériel** : Outils numérique.
- **Déroulement de l'expérimentation**

## ■ Demande exploratoire – 35 minutes

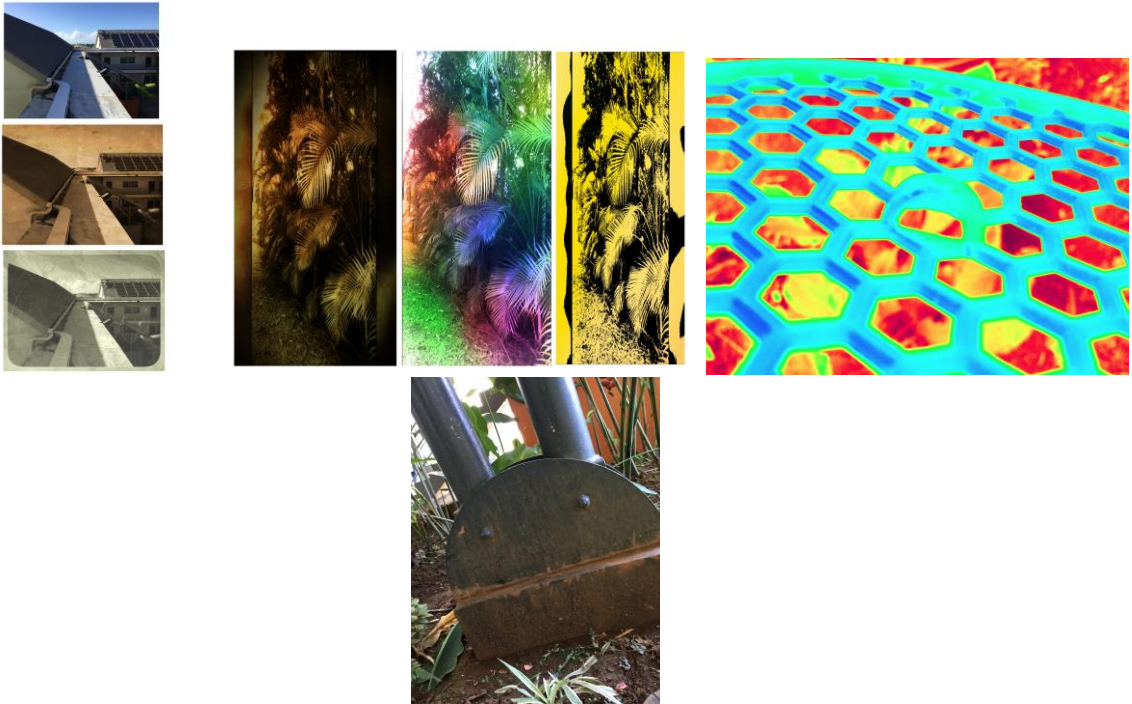
En combinant les solutions graphiques et numériques trouvées au cours des phases d'expérimentation et en mixant les possibilités offertes par les outils numériques vous chercherez à : « Montrer de manière originale ce que personne ne regarde dans le collège »

### Observables élèves

- Repérer la capacité des élèves à mettre en œuvre les solutions dans le contexte de l'établissement (In situ).
- La dimension singulière de la production.
- La capacité à tirer parti de l'outil numérique.



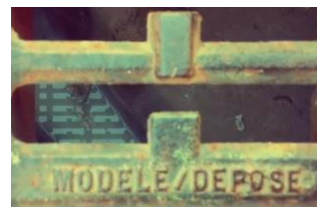
## ■ Productions d'élèves



*Liens vidéo pour visionner des productions d'élèves*



➤ <https://youtu.be/zNcfF5zxmes>



➤ <https://youtu.be/p7Vktn1esb8>

## ■ Mise en commun des productions – 10 minutes

- Quels sont les projets plastiques qui apportent un angle singulier au regard que l'on peut avoir sur le collège ?

### *Observables élèves*

- Repérer le côté explicite des productions.
- Repérer le caractère original des productions.
- Repérer la capacité des élèves à participer à l'oral lors de la mise en commun des productions et lors de l'ancrage artistique.

■ Références artistiques – 10 minutes



➤ Robert Parkeharrison –  
« Suspension », 1999-



➤ Anish Kapoor – « Cloud  
Gate », 2004- 2006



➤ Johan Fontcuberta –  
« Série Orogénesi »,  
2002- 2004