

Le Lieu devient Œuvre

Questions abordées

1. Comment transformer visuellement un lieu déjà existant ?
2. Comment mettre en valeur artistiquement un lieu déjà existant ?
3. Un lieu existant peut-il devenir œuvre ?

Entrée (s) du programme

- La présence matérielle de l'œuvre dans l'espace, la présentation de l'œuvre

Objectifs de la séquence

- **Objectif 1** : Tirer parti et transformer les qualités physiques, symboliques, fonctionnelles et visuelles d'un lieu déjà existant.
- **Objectif 2** : Développer des stratégies de mise en valeur d'un lieu déjà existant.
- **Objectif 3** : Transformer un lieu déjà existant en œuvre d'art.

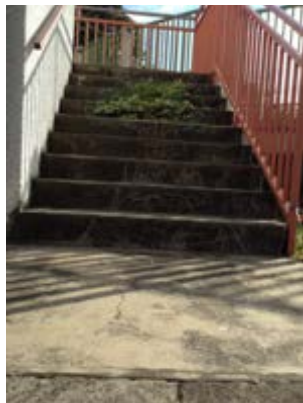
1ère phase d'expérimentation

- **Organisation du groupe classe** : Travail individuel.
- **Matériel** : livre dont numérique.

Demande exploratoire

« **Choisi un lieu déjà existant (dans la salle de classe ou en extérieur proche / dimensions libres). Cherche le plus de solutions possibles pour le rendre surprenant visuellement.** »

Productions d'élèves



Mise en commun des productions

- Quel était le problème ?

Un lieu déjà existant a déjà une fonction et des caractéristiques physiques connues et habituelles à l'usager. Pour le rendre surprenant il faut donc modifier au moins une de ses caractéristiques existantes.

- Quelles sont les solutions trouvées pour **modifier les caractéristiques du lieu** ?

Changement de couleur, de fonction, réagencement des objets présents, introduction d'éléments nouveaux...

Ancrage artistique

Andy Goldsworthy



Pas d'ajouts extérieurs / réorganisation graphique des éléments déjà présents dans le lieu.

KUSAMA « Ascension des pois sur les arbres »
Marseille / 2013



Ajout d'éléments : transformation des motifs et des couleurs.

2ème phase d'expérimentation

- **Organisation du groupe classe** : Travail en binôme.
- **Matériel** : Techniques libres dont Outils numériques (Tablettes, Smartphones, vidéoprojecteurs...)

Demande exploratoire



« *Cherche des solutions plastiques pour approfondir la MISE EN VALEUR (lui ajouter un critère esthétique, artistique, surprenant, singulier)d'un lieu de ton choix* »

Mise en commun des productions

- Quelles sont les solutions trouvées pour « Mettre en valeur » le lieu existant ?



Ancrage artistique

<p>Daniel BUREN « <i>Catch as i can Catch</i> » 2014</p>	<p>Georges ROUSSE 1994</p>
	
<p><i>La lumière filtrant par les verres colorés transforme la perception de l'espace.</i></p>	<p><i>La peinture in situ en anamorphose joue avec la perception du spectateur.</i></p>

Phase de réinvestissement

- **Organisation du groupe classe** : Travail individuel ou en binôme.
- **Matériel** : Techniques libres dont Outils numériques.

Demande -

Réalise une production plastique qui **transformera** un lieu déjà existant en **œuvre d'art**.

Productions d'élèves



Mise en commun des productions

- Catégoriser les projets répondants à la demande ou non / énoncer les solutions réinvesties / nommer les nouvelles solutions ou combinaisons.
- Parmi les propositions : lesquelles sont REMARQUABLES (dans le sens "se démarquent") des autres ?

Références artistiques



Christo « *Wrapped Trees* » 1997-98

Lieu naturel et passant : voiler/dévoiler les éléments du lieu



Claude Ponti « *Jardin des plantes de Nantes* » 2015

Surprendre poétiquement l'usager du lieu. Ajouts d'éléments et transformations.